

WEEKLY REPORT



2010-2011年度

CHIBA-HIGASHI ROTARY CLUB

会長 神田 憲雄
幹事 吉田 宏一

国際ロータリー会長 Ray Klingensmith
第2790地区ガバナー 織田 吉郎
第3分区Aガバナー補佐 宇佐見 透

第889回例会 2011. 3. 28 (月)

本日のお客様

大功自動車興業	王 成 英 様
〃	リュウ ウエイ 様
〃	劉 穎 様
〃	オウ カイ エン 様
〃	王 海 燕 様
佐藤会員代理	佐藤 尚美 様

開会に先立ちまして今回の地震で被災され亡くなった方たちに対し黙祷いたしました。



会長挨拶

神田 憲雄 会長

こんばんは、3週間振りの例会です。3月11日の東北関東大地震は今までに経験したことの無い大地震でした。皆様の事業所 自宅 被害は、大丈夫でしたか？千葉県では旭市で大津波被災、浦安市など海沿い地区で液状化など、大きな被害を被りました。特に東北地方では、広範囲にわたり多くの地



域で大地震 大津波により被災されました。今も被災された20万人以上の方が避難所にて避難生活をしています。その方々には本当にお見舞い申し上げます。また地震津波で1万人以上の方が亡くなりました。心よりご冥福をお祈り申し上げます。本日の例会は一部プログラムを変更して「東北関東大地震に際して我々は何ができるか」をテーマに初山クラブ管理運営委員長に議長をお願いしてクラブフォーラムを行います。いろいろな意見を出して頂きたいと思います。宜しくお願いします。

幹事報告

吉田 宏一 幹事

皆さんこんばんは！

それでは幹事報告をさせていただきます。

本日は5点ございます。



地域を育み

- ◆ 東北関東大震災と計画停電の影響により、各クラブとも、行事の変更・中止がなされております。メイクアップをなされる方は、あらかじめ各クラブにお問い合わせの上、出席なさってください。
- ◆ 第3回日本台湾ロータリー親善会議は中止となりました。回覧いたしますのでご覧ください。
- ◆ ハイライトよねやま「号外」が来ております。回覧いたします。
- ◆ 千葉緑RCより「青少年育成チャリティゴルフ」のご案内が来ております。回覧いたします。
- ◆ この度の大地震に際しまして、飯田会員がレスキュー隊の輸送をなさいました。大活躍の模様を回覧いたします。

委員会報告

社会奉仕委員会 千田 直樹 委員長



4月2日に予定しておりました恩寵園とのバスハイクは大地震の関係で先方にもご理解を頂いて

急遽延期になりました。これからの予定につきましては皆さんと協議して決定したいと思いますので宜しくお願い致します。

国際交流委員会

辻 修 委員長



域を育み

このたびの地震に対しまして姉妹クラブであります台湾五福RCとソウルナムソルRCから見舞金とメッセージを頂きました。

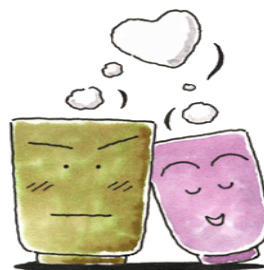
ナムソルRCからは、金運中会長よりお見舞金と電話を頂き、裴国際委員長より「千葉東ロータリークラブの皆様、今回の大地震で千葉県も被害が大きいと聞きました。会員の皆様や奥様、ご家族の皆様の安否も心配です。先週からニュースから目を話すこともできませんでした。私のことのように心が痛んでおります。私たちは苦痛の中でも日本国民が秩序を意識し、他人への配慮で耐えられている姿を見ながら深く感動しております。このような日本人だから早く苦難を乗り越えると信じております。くれぐれも元気と希望を失わないようお祈り申し上げます。」というメールを3月16日に頂きました。

五福RCからは「千葉東ロータリー姉妹クラブの皆様、日本の大地震、津波の被害に対し五福RC総動員で募金しましたので送ります。」との事でした。両姉妹クラブから心配して頂きありがとうございます。私の方からはお礼の返信をしております。

今月の祝い

結婚記念日

加藤 隆 会員





若潮RCとのボウリング大会表彰

去る2月26日アサヒボウリングセンターにおいて行われた千葉若潮RCとのボウリング大会で松澤須美子会員が総合準優勝いたしました。当日都合で表彰式に欠席されましたので本日賞品の授与がありました。



クラブフォーラム

テーマ

東日本大震災に際し我々は何ができるのか？

進行 初山 クラブ管理運営委員長

本来であれば「我々はなぜ週1回ロータリーに集うのか」というテーマでありましたが、急遽会長か



地域を育み 大陸をつなぐ

らの要望でこのようなテーマになりました。

出された意見

- 何らかの形で会社等での義援金集め
 - 駅前でタスキをかけ街頭募金
 - D. G. 事務所からはクラブとして会員数×1万円を送って欲しいとの要望あり
 - 金額は指定しないが、クラブ内での募金
 - お金を出すのは誰でもできるが、ロータリアンとしてできることは何かを考えるべき
 - ロータリーとしての義援金は地区か、分区か、クラブ単位なのか？
- Answer: 地区がまとめて全国組織であるガバナー一会として各被災地へ分配する
- ロータリアンは経営者なので被災者の職場の支援をしたらどうか？

他の意見もありましたが、理事会で集約することになりました。

ニコニコBOX

加藤 会員 (結婚記念日) 3月3日でした。そんな事もありました。

佐野 会員 メッセージなし

高柳 会員 久しぶりの出席です。がんばれ日本!

飯田 会員 メッセージなし

計 19,000円

累計 ¥1,000,980円

発行 千葉東ロータリークラブ 会報委員長 山本 成人 作成者 加藤 隆

創 立: 1991年1月21日

認 証: 1991年3月6日

例 会 場: ホテルニューオータニ幕張

点 鐘: 毎月曜日 18:30

事務局: 千葉市稲毛区穴川 3-5-27 上総ビル 303 TEL 043(251)2790 FAX 043(251)2726

HP <http://www.chiba-higashi.jp/>

Email chiba-higashi_rc@jazz.odn.ne.jp